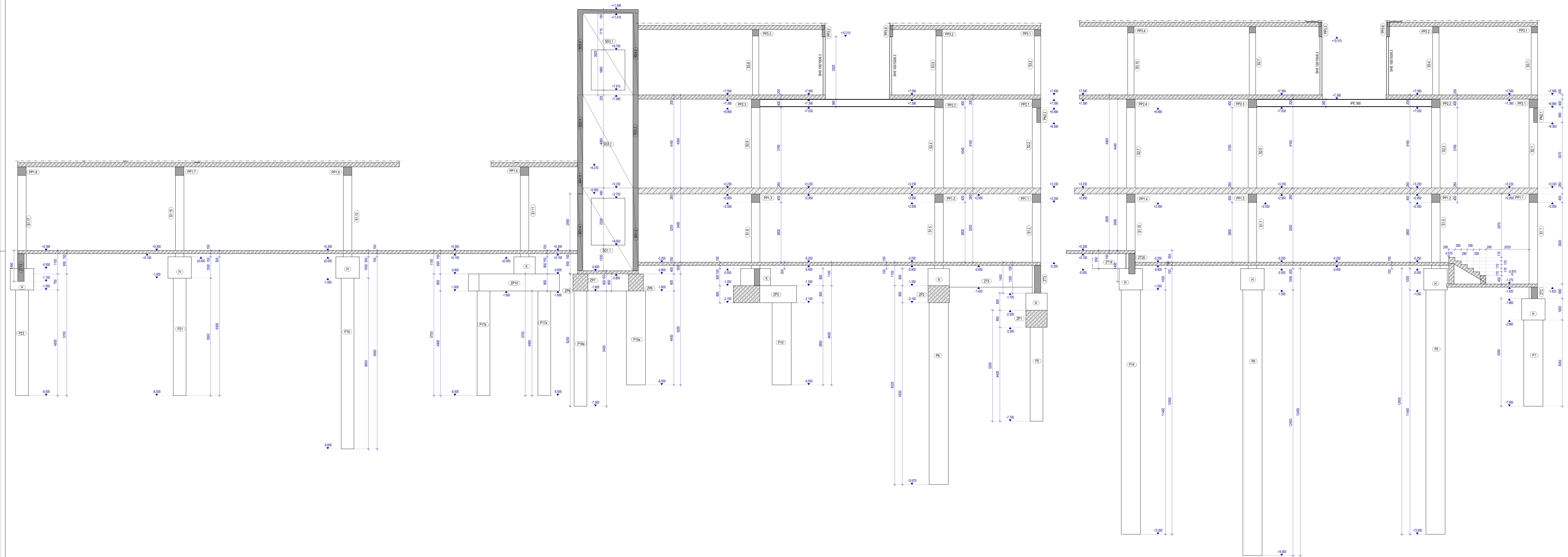


Řez 2 - 2

M=1:50

Řez 1 - 1

M=1:50



OZNAČENÍ PRVKŮ	POUŽITÉ MATERIÁLY
S - PREFABRIKOVANÝ SLOUP	STŘEŠNÍ DESKA C 30/37 - XA1 - C 10.4 - D max 16 - S3
PP - PREFABRIKOVANÝ PRŮVLAK	PŘEFA SLOUPY C 30/37 - XA1 - C 10.4 - D max 16 - S3
PZ - PREFABRIKOVANÉ ZTUŽIDLO	PŘEFA PRŮVLAKY C 30/37 - XA1 - C 10.4 - D max 16 - S3
SD - STĚNOVÝ PREFABRIKOVANÝ DÍLEČ	PŘEFA STĚNOVÝ DÍLEČ C 20/25 - XA1 - C 10.4 - D max 16 - S3
PN - PREFABRIKOVANÉ NADPRÁŽÍ	BETONÁŘSKÁ VÝZTUŽ B500B KRYTÍ c min. 30mm

- POZNÁMKY**
- BETON VYBUDOVÁNÍ PROVEDENÝ DLE ČSN EN 206
 - BETON JE NUTNO V POČÁTEČNÍCH FÁZÍCH TuhnUTÍ A TVRDNUTÍ RÁDNĚ OŠETŘOVAT PŘED KUMARITICKÝM NALIVÝ
 - POŽADAVKY NA BEDNĚNÍ - DLE TKP KAP. 18 KATEGORIE C24 PRO VŠECHNY PLOCHY
 - POLOHA VÝZTUŽE V ŘEZU JE KÓTOVÁNA NA OSY PRŮTŮ
 - CELKOVÝ VÝTAH PRŮTŮ JE KÓTOVÁN NA VNĚJŠÍ POVRCH
 - CELKOVÁ DĚLKA JE STŘEDNÍ DĚLKA
 - PRŮMĚRY OHYBACÍCH TRNŮ PRO BETONÁŘSKOU OCEL DLE ČSN 1992-1-1
 - NĚKTERÉ POLOŽKY PRŮTŮ VIZ VÝKRES VÝZTUŽE PRŮVLAKŮ
 - NEBYL PROVEDENÝ PODROBNÝ GEOLOGICKÝ PRŮZKUM, PŘED REALIZACÍ JE NUTNO OVĚŘIT PROFIL
 - S CÍLEM POTVRDIT SPRÁVNOST NÁVRHU ZÁKLADOVÝCH KONSTRUKCÍ
 - PRO SPECIFICKÉ ČÁSTI KONSTRUKCE BUDE PŘED ZAHÁJENÍM STAVBY VYPRACOVÁNA DETAILNÍ VÝROBNĚ-TECHNICKÁ DOKUMENTACE
 - DETAILY BETONOVÝCH PREFABRIKOVANÝCH KONSTRUKCÍ BUDOU PROVEDENY PODLE POŽADÁVKY VÝROBCE
 - ULOŽENÍ PREFABRIKOVANÝCH PRVKŮ BUDE PROVEDENO PODLE POŽADÁVKY VÝROBCE
 - PROSTUPY BUDOU PROVEDENY VÝHODNÝM ZPŮSOBEM VE VYZNAČENÝCH MÍSTECH, KÓTY POLOHY

±0,000 = +nn m n.m. B.p.v.
výškový systém: Bp.v.
jednotky: kN, m, mm
kótováno v základních rozměrech

Revize	Datum	Popis změny	Vypracoval	Kontroval

Stavba	Ing. Marek Michna	info@engce.cz
Projektant	Ing. Marek Michna	
Vypracoval	Ing. Filip Kajan	
Objekt	NEMOCNICE ČESKÉ BUDĚJOVICE, a.s. B.Němcově 585/54, 370 01 České Budějovice	Datum: 10/2022
Místní úřad	Parc.č.: 1247/1, 1247/12, k. ú. Česká Budějovice	Formát: A4
Objekt	ARKUSS s.r.o. K.Wese 1675, 370 03 České Budějovice	Stupeň: DPS
Zpracoval	MichnaPerháč s.r.o., Lidická 700/19, 602 00 Brno	Velikost: 1:50

Stavba	PŘÍSTAVBA PAVILONU "C" A T14 - STRAVOVACÍ A ODDĚLENÍ ÚČOCH	C. číslo: 2022 - E009
Číslo	D.1.2 stavební konstrukční řešení	07 / 00
Číslo	Řezy 1-1 a 2-2	



CONSULTING ENGINEERING